



wamp in, s.r.o.
Slavíkovců 449/15a
70900 Ostrava

naše značka
5001703994

vyřizuje
Renáta Korandová

datum
24.04.2018

Věc:

Dětské sportovní hřiště vč. oplocení, zpevněné plochy, Ostrava-Zábřeh

K.ú. - p.č.: Zábřeh nad Odrou

Stavebník: Statutární město Ostrava, Horní 791/3, 70030 Ostrava

Účel stanoviska: Povolení stavby - stavební režim (ÚR+SP)

GasNet, s.r.o., jako provozovatel distribuční soustavy (PDS) a technické infrastruktury, zastoupený GridServices, s.r.o., vydává toto stanovisko:

V ZÁJMOVÉM ÚZEMÍ STAVBY SE NACHÁZÍ TATO PLYNÁRENSKÁ ZAŘÍZENÍ A PLYNOVODNÍ PŘÍPOJKY:
- NTL plynovod d315/PE

Na základě předložené situace byl předán informační zakres.

V ZÁJMOVÉM ÚZEMÍ SE NACHÁZÍ NEPROVOZOVANÝ NTL PLYNOVOD OC DN 250 A PLYNOVODNÍ PŘÍPOJKA. Plynovod je odstaven od provozované části NTL plynovodní sítě, a proto jej nelze vytyčit dle předepsaného postupu. Při provádění prací ve vyznačeném prostoru požadujeme dbát zvýšené opatrnosti, protože při mechanickém poškození plynovodu je možnost vzniku výbušné směsi. Pracovníci provádějící stavební práce musí být s touto skutečností prokazatelně seznámeni. V případě směrové nebo výškové kolize lze provést vyříznutí části tohoto plynovodu.

- Před zahájením stavby bude provedeno vytyčení plynárenského zařízení a plynovodních přípojek (dále jen PZ) viz. odst.3 tohoto stanoviska - poskytnutý zakres je pouze ORIENTAČNÍ.

- V ochranném pásmu PZ (1+1 m) budou zemní práce prováděny výhradně ručním způsobem.

- Stavební objekty (herní prvky, lavičky, koše, oplocení apod., včetně betonových základů, patek) je nutno umístit tak, aby mezi obrysem potrubí PZ a obrysem stavebního objektu byla dodržena vzdálenost min. 1 metr.

- V případě vysazování stromů a okrasných dřevin požadujeme dodržet od stávajícího PZ vzdálenost minimálně 2 metry na obě strany od osy PZ.

Zpevněné plochy:

- Novými zpevněnými plochami a terénními úpravami při realizaci stavby nesmí dojít ke změně stávajícího krytí PZ nebo jen v souladu s ČSN 73 6005.
- Při odstranění stávající konstrukce komunikace (skrývce zeminy) nad PZ bude podstatně sníženo krytí stávajícího PZ, proto je vyloučeno použití těžké mechanizace (zejména válců s trny, zemních fréz, těžkých stavebních strojů pro hutnění atd.) přímo nad potrubím, není povolen přejezd těžkých nákladních vozidel a jiné těžké stavební techniky.

Pokud při realizaci stavby bude zjištěno, že některé PZ budou mít vůči nové niveletě krytí menší jak 100 cm nebo pokud realizace stavby vyvolá výškovou či směrovou úpravu trasy PZ, bude nutné provést přeložku těchto PZ. Tyto práce budou provedeny v souladu se zákonem č. 458/2000 Sb. v platném znění jako přeložka PZ na náklady investora.

GridServices, s.r.o.

Plynárenská 499/1

Zábřovice

602 00 Brno

T +420532221111

F +420545578571

E info@gridservices.cz

I www.gridservices.cz

IČ: 27935311

DIČ: CZ27935311

Zapsán do obchodního rejstříku:

Krajský soud v Brně

oddíl C, vložka 57165

26.07.2007

Bankovní spojení:
Československá obchodní banka,
a.s.

Číslo účtu: 17837923

Kód banky: 0300

V rozsahu této stavby souhlasíme s povolením stavby dle zákona 183/2006 Sb. ve znění pozdějších předpisů. Tento souhlas platí pro územní řízení, řízení o územním souhlasu, veřejnoprávní smlouvy pro umístění stavby, zjednodušené územní řízení, ohlášení, stavební řízení, společné územní a stavební řízení, veřejnoprávní smlouvu o provedení stavby nebo oznámení stavebního záměru s certifikátem autorizovaného inspektora.

V zájmovém území se mohou nacházet plynárenská zařízení jiných vlastníků či správců, případně i dlouhodobě nefunkční/neprovozovaná plynárenská zařízení bez dostupných informací o jejich poloze a vlastnictví.

Plynárenské zařízení a plynovodní přípojky jsou dle ust. § 2925 zákona č. 89/2012 Sb., občanského zákoníku, provozovány jako zařízení zvlášť nebezpečné a z tohoto důvodu jsou chráněny ochranným pásmem dle zákona č.458/2000 Sb. ve znění pozdějších předpisů.

Nedodržení podmínek uvedených v tomto stanovisku zakládá odpovědnost stavebníka za vzniklé škody.

Rozsah ochranného pásma je stanoven v zákoně 458/2000 Sb. ve znění pozdějších předpisů.

Při realizaci uvedené stavby budou dodrženy podmínky pro provádění stavební činnosti:

1) Za stavební činnosti se pro účely tohoto stanoviska považují všechny činnosti prováděné v ochranném pásmu plynárenského zařízení a plynovodních přípojek (tzn. i bezvýkopové technologie a terénní úpravy) a činnosti mimo ochranné pásmo, pokud by takové činnosti mohly ohrozit bezpečnost a spolehlivost plynárenského zařízení a plynovodních přípojek (např. trhací práce, sesuvy půdy, vibrace, apod.).

2) Stavební činnosti je možné realizovat pouze při dodržení podmínek stanovených v tomto stanovisku. Nebudou-li tyto podmínky dodrženy, budou stavební činnosti, považovány dle § 68 zákona č.458/2000 Sb. ve znění pozdějších předpisů za činnost bez našeho předchozího souhlasu. Při každé změně projektu nebo stavby (zejména trasy navrhovaných inženýrských sítí) je nutné požádat o nové stanovisko k této změně.

3) Před zahájením stavební činnosti bude provedeno vytyčení trasy a přesné určení uložení plynárenského zařízení a plynovodních přípojek. Vytyčení trasy provede příslušná provozní oblast (formulář a kontakt naleznete na www.gridservices.cz nebo NONSTOP zákaznická linka 800 11 33 55). Při žádosti uvede žadatel naši značku (číslo jednací) uvedenou v úvodu tohoto stanoviska. O provedeném vytyčení trasy bude sepsán protokol. Přesné určení uložení plynárenského zařízení a plynovodních přípojek je povinen provést stavebník na svůj náklad. Bez vytyčení trasy a přesného určení uložení plynárenského zařízení a plynovodních přípojek stavebníkem nesmí být vlastní stavební činnosti zahájeny. Vytyčení plynárenského zařízení a plynovodních přípojek považujeme za zahájení stavební činnosti.

4) Bude dodržena mj. ČSN 73 6005, TPG 702 04, zákon č.458/2000 Sb. ve znění pozdějších předpisů, případně další předpisy související s uvedenou stavbou.

5) Pracovníci provádějící stavební činnosti budou prokazatelně seznámeni s polohou plynárenského zařízení a plynovodních přípojek, rozsahem ochranného pásma a těmito podmínkami.

6) Při provádění stavební činnosti, vč. přesného určení uložení plynárenského zařízení je stavebník povinen učinit taková opatření, aby nedošlo k poškození plynárenského zařízení a plynovodních přípojek nebo ovlivnění jejich bezpečnosti a spolehlivosti provozu. Nebude použito nevhodného nářadí, zemina bude těžena pouze ručně bez použití pneumatických, elektrických, bateriových a motorových nářadí.

7) Odkryté plynárenské zařízení a plynovodní přípojky budou v průběhu nebo při přerušení stavební činnosti řádně zabezpečeny proti jejich poškození.

8) V případě použití bezvýkopových technologií (např. protlaku) bude před zahájením stavební činnosti provedeno úplné obnažení plynárenského zařízení a plynovodních přípojek v místě křížení na náklady stavebníka. V případě, že nebude tato podmínka dodržena, nesmí být použita bezvýkopová technologie.

9) Stavebník je povinen neprodleně oznámit každé i sebemenší poškození plynárenského zařízení nebo plynovodních přípojek (vč. izolace, signalizačního vodiče, výstražné fólie atd.) na telefon 1239.

10) Před provedením zásypu výkopu bude provedena kontrola dodržení podmínek stanovených pro stavební činnosti, kontrola plynárenského zařízení a plynovodních přípojek. Kontrolu provede příslušná provozní oblast (formulář a kontakt naleznete na www.gridservices.cz nebo NONSTOP zákaznická linka 800 11 33 55). Při žádosti uvede žadatel naši značku (číslo jednací) uvedenou v úvodu tohoto stanoviska. Povinnost kontroly se vztahuje i na plynárenské zařízení, které nebylo odhaleno. O provedené kontrole bude sepsán protokol. Bez provedené kontroly

nesmí být plynárenské zařízení a plynovodní přípojky zasypány. V případě, že nebudou dodrženy výše uvedené podmínky, je stavebník povinen na základě výzvy provozovatele plynárenského zařízení a plynovodních přípojek, nebo jeho zástupce doložit průkaznou dokumentaci o nepoškození plynárenského zařízení a plynovodních přípojek během výstavby nebo provést na své náklady kontrolní sondy v místě styku stavby s plynárenským zařízením a plynovodními přípojkami.

11) Plynárenské zařízení a plynovodní přípojky budou před zásypem výkopu řádně podsypány a obsypány těženým pískem, bude provedeno zhutnění a bude osazena výstražná fólie žluté barvy, vše v souladu s ČSN EN 12007-1-4, TPG 702 01, TPG 702 04.

12) Neprodleně po skončení stavební činnosti budou řádně osazeny všechny poklopy a nadzemní prvky plynárenského zařízení a plynovodních přípojek.

13) Poklopy uzávěrů a ostatních armatur na plynárenském zařízení a plynovodních přípojkách, vč. hlavních uzávěrů plynu (HUP) na odběrném plynovém zařízení udržovat stále přístupné a funkční po celou dobu trvání stavební činnosti.

14) Případné zřizování staveniště, skladování materiálů, stavebních strojů apod. bude realizováno mimo ochranné pásmo plynárenského zařízení a plynovodních přípojek (není-li ve stanovisku uvedeno jinak).

15) Bude zachována hloubka uložení plynárenského zařízení a plynovodních přípojek (není-li ve stanovisku uvedeno jinak).

16) Při použití nákladních vozidel, stavebních strojů a mechanismů zabezpečit případný přejezd přes plynárenské zařízení a plynovodní přípojky uložním panelů v místě přejezdu plynárenského zařízení.

Platí pouze pro území vyznačené v příloze tohoto stanoviska a to 24 měsíců ode dne jeho vydání.

V případě dotčení pozemku v majetku společnosti GasNet, s.r.o. je třeba dále projednat smluvní vztah k tomuto pozemku. Kontakt na projednání naleznete na adrese www.gasnet.cz/cs/kontaktni-system/, činnost "Smluvní vztahy - pozemky a budovy plynárenských zařízení", případně na NONSTOP zákaznické lince 800 11 33 55.

Za správnost a úplnost dokumentace předložené s žádostí včetně jejího souladu s platnými předpisy plně zodpovídá její zpracovatel. Stanovisko nenahrazuje případná další stanoviska k jiným částem stavby.

V případě další korespondence nebo jednání (např. změna stavby) uvádějte naši značku - 5001703994 a datum tohoto stanoviska. Kontakty jsou k dispozici na www.gridservices.cz nebo NONSTOP zákaznická linka 800 11 33 55.

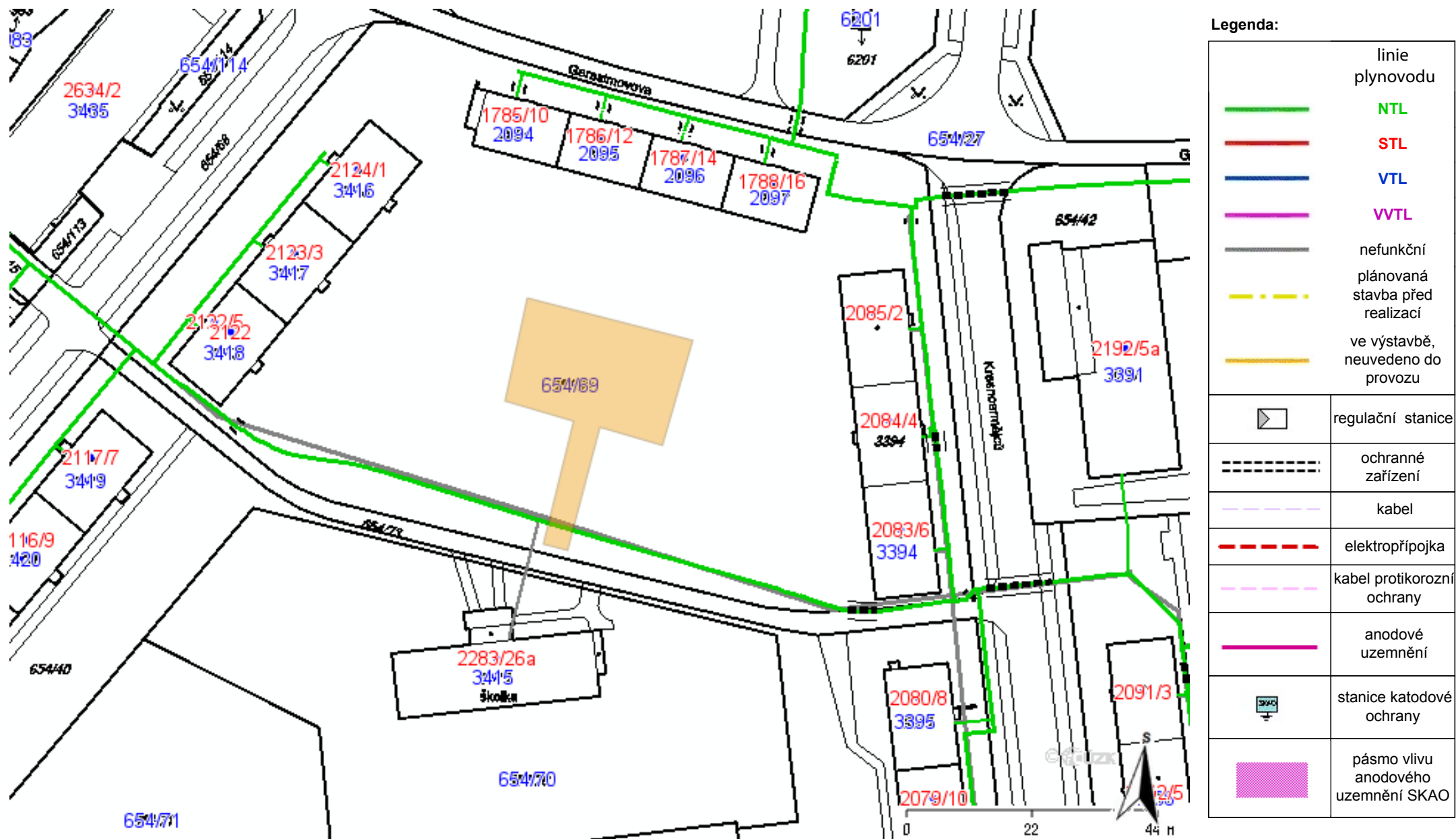


GasNet, s.r.o.
zastoupená společnost GridServices, s.r.o., IČ 279 35 311
Renáta Korandová
Technik externích požadavků
Odbor zpracování externích požadavků
+420377097732
renata.korandova@innogy.com

Přílohy: Orientační zakres plynárenského zařízení, Detailní zakres plynárenského zařízení, Ověřená příloha žadatele, Ověřená příloha žadatele, Ověřená příloha žadatele, Ověřená příloha žadatele

Příloha: Orientační zakres plynárenského zařízení. Tato příloha je nedílnou součástí stanoviska č. 5001703994 ze dne 24.04.2018.

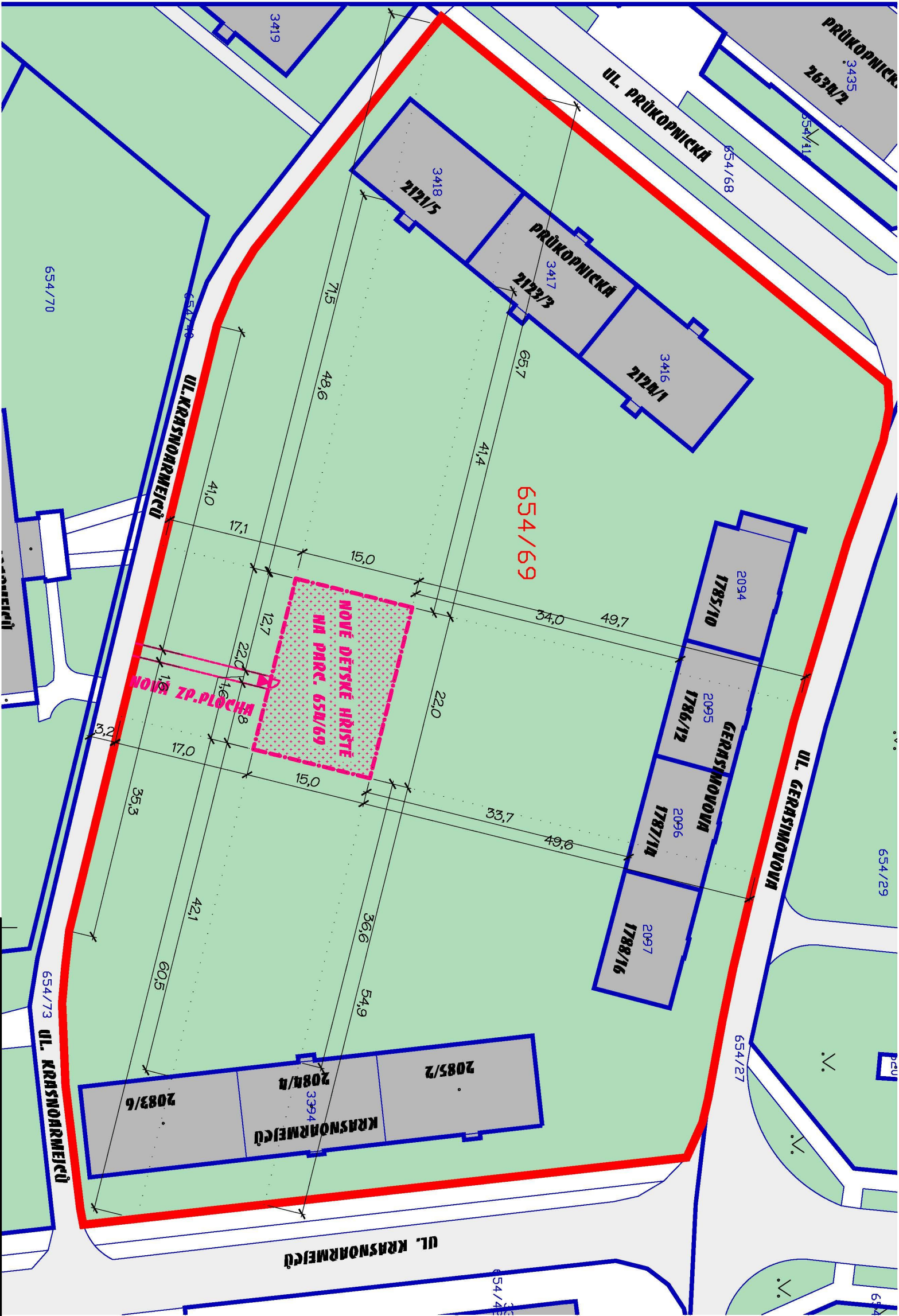
Provozovatel DS: GasNet, s.r.o.; Stavebník: Statutární město Ostrava, Horní 791/3, 70030 Ostrava. K.ú.: Zábřeh nad Odrou.



Provozovatel DS: GasNet, s.r.o.; Stavebník: Statutární město Ostrava , Horní 791/3 , 70030 Ostrava. K.ú.: Zábřeh nad Odrou.



Legenda:		linie				
		NTL/ STL/ VTL/		ochranné		kabel
		VVTL		zařízení		protikoroziní
		plynovodu				ochrany
		nefunkční		kabel		anodové
		plánovaná stavba před realizací		elektropřípojka		stanice katodové
		výstavba		regulační stanice		pásmo vlivu anodového uzemnění SKAO



LEGENDA:

XX/YY

KATASTR k.ú. ZÁBŘEH NAD ODROU HRANIČNÍ ČÁRY PARCEL

654/69

PARCELA DOTČENÁ VÝSTAVBOU
PARC.Č. 654/69

ZREVNĚNÁ PLOCHA š. 1,5m + obruba
17,0 x 1,5m - 25,5m²
OBRUBNÍK š.80mm - 34m
ZASTAVĚNÁ PLOCHA 2,7x17=45,9m²

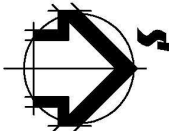
LEGENDA STÁVAJÍCICH PŮVRCHŮ:

ZATRAVNĚNÁ PLOCHA
STÁL. TRÁVNÍK. KŘOVINY

ZPEVNĚNÁ PLOCHA
CESTY A CHODNÍKY

DOMY A BUDOVY s.č.p.

OSTATNÍ ZPEVNĚNÉ PLOCHY



INVESTOR:

SMO Mob Ostrava - Jih
Horní 719/3, Ostrava - Hrabůvka

ZODPOVĚDNÝ PROJEKTANT:

Ing. Vlasta Vargová
Nádražní 615/30, Ostrava

Stupeň:

DUR

Misto stavby:

parc. č. 654/69, k.ú. Zábřeh nad Odrou

DĚTSKÉ SPORTOVNÍ HRISTĚ, OSTRAVA - ZÁBŘEH

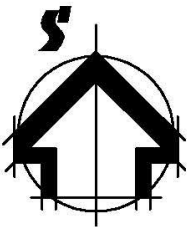
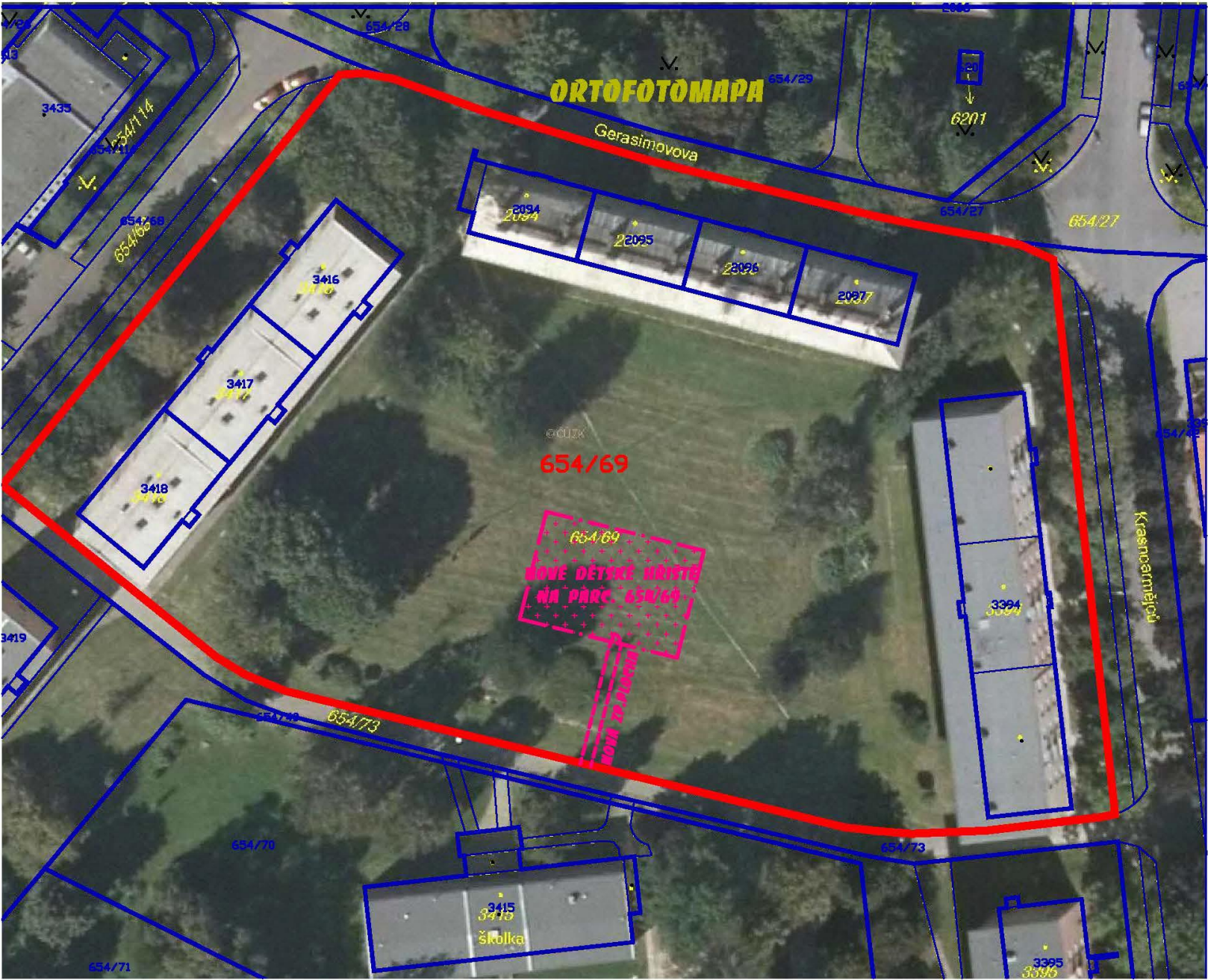
CELKOVÁ SITUACE

V.C.

על

Měřítko:

1:500



- LEGENDA:**
- XX/YY** KATASTR k.ú. ZÁBŘEH NAD ODROU
HRANIČNÍ ČÁRY PARCEL
 - 654/69** PARCELA DOTČENÁ VÝSTAVBOU
parc.č. 654/69
 - NOVÉ DĚTSKÉ HŘIŠTĚ**
CELKOVÁ ZASTAVĚNÁ PLOCHA
22,0(+1,0) x 15,0m(+1,0) - 341,2m²
OPLOCENÍ Europanely v=1,25m
 - ZPEVNĚNÁ PLOCHA** š. 1,5m + obruba
17,0 x 1,5m - 25,5m²
OBRUBNÍK š.80mm - 34m
ZASTAVĚNÁ PLOCHA 2,7x17=45,9m²

INVESTOR: SMO MOb Ostrava - Jih Horní 719/3, Ostrava - Hrabůvka		ZODPOVĚDNÝ PROJEKTANT: Ing. Vlasta Vargová Nádražní 615/30, Ostrava	
DĚTSKÉ SPORTOVNÍ HŘIŠTĚ, OSTRAVA - ZÁBŘEH Místo stavby: parc. č. 654/69, k.ú. Zábřeh nad Odrou			Stupeň: DÚR
SITUACE ŠIRŠÍCH VZTAHŮ			v.č. C.1 Měřítko: 1:1000

